

# MARKOPRINT X1JET HP STANDARD

**Système d'entrée de gamme économique et un appareil compact polyvalent pour l'intégration de systèmes**

- + Hauteur d'impression jusqu'à 12,7 mm, résolution d'impression jusqu'à 600 dpi
- + Atteint des vitesses d'impression allant jusqu'à 60 m/min
- + Forme particulièrement compacte avec un faible encombrement
- + Faible maintenance et facile à utiliser
- + Photocapteur intégré pour la détection du produit



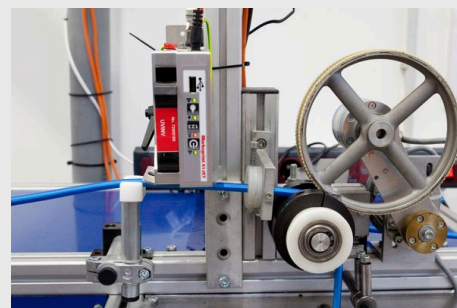
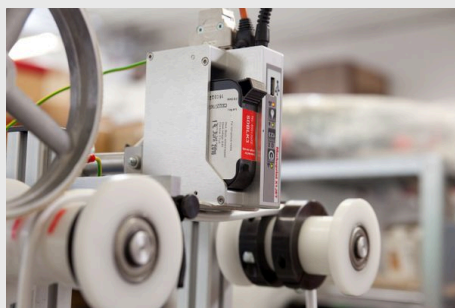
## L'UNIVERSELLE : IMPRESSION PEU ENCOMBRANTE, AVANTAGEUSE ET FLEXIBLE

La Markoprint X1JET HP Standard permet de marquer des surfaces planes absorbantes et semi-absorbantes de manière précise et fiable. L'imprimante jet d'encre thermique avec la technologie des cartouches HP réunit la tête d'impression et le contrôleur dans un carter robuste en aluminium anodisé. Cela rend l'imprimante extrêmement compacte et donc facile à intégrer. En cas d'espace restreint, pour l'intégration dans des installations de production existantes ou pour le développement de nouveaux concepts d'installation. La Markoprint X1JET HP Standard permet une liberté de planification maximale.

La tête d'impression fait partie de la cartouche d'encre. Ainsi, à chaque changement de cartouche, la tête d'impression est également remplacée. Cela évite des travaux d'entretien et de nettoyage coûteux et garantit des résultats d'impression optimaux. La Markoprint X1JET HP Standard imprime des textes, des codes à barres 1D, des codes 2D et des graphiques en haute résolution et fournit des résultats d'impression brillants sur les produits et les emballages. Le marquage est indélébile, bien lisible et durable et convient notamment à l'industrie alimentaire, chimique, des matériaux de construction et pharmaceutique.



## APPLICATIONS



# MARKOPRINT X1JET HP STANDARD

## PARTICULARITÉS



### CELLULE PHOTOÉLECTRIQUE

Elle détecte avec précision quand un produit se trouve exactement à la bonne position pour déclencher de manière fiable le processus d'impression. Cela garantit que chaque étiquette ou impression est réalisée avec une précision absolue et une qualité constante. Le capteur surveille en continu le processus et contribue de manière déterminante à maintenir une qualité d'impression élevée et constante ainsi qu'un positionnement exact directement sur la ligne de production.



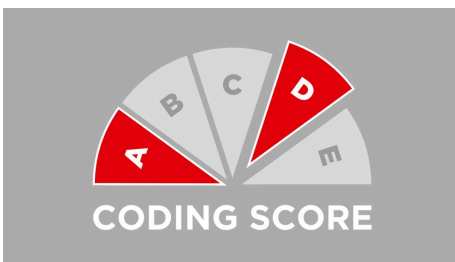
### UTILISATION INTUITIVE VIA 3 TOUCHES LOGIQUES AVEC VOYANTS D'ÉTAT LED

L'utilisation simple via trois touches logiques avec des voyants de contrôle LED sur le dessus du carter garantit une commande conviviale du système. Ainsi, même le personnel non formé parvient à utiliser la Markoprint X1JET HP Standard et à exécuter des travaux d'impression en toute sécurité.



### TECHNOLOGIE DE CARTE À PUCE POUR DES IMPRESSIONS DE QUALITÉ CONSTANTE

Une puce dans la cartouche d'encre identifie le type d'encre actuel et règle automatiquement les paramètres correspondants. Un changement manuel lors du remplacement de l'encre n'est plus nécessaire. De même, le niveau d'encre, entre autres, est enregistré et affiché en temps réel. Cela permet de contrôler le remplacement des cartouches et d'éviter les arrêts de production imprévus. Grâce au support de cartouche Click'n Print, les changements d'encre se font rapidement et facilement.



### NIVEAUX DE PERFORMANCE CLAIRS POUR DES SOLUTIONS D'IMPRESSION FLEXIBLES ET ÉVOLUTIVES

Le Coding Score spécialement développé facilite le choix et la configuration des systèmes d'impression Markoprint. Les niveaux de performance – PRINT, BASIC, ADVANCED, PRO et ULTIMATE – sont clairement définis, faciles à comparer et varient selon le système. Cela apporte de la transparence lors de la décision et assure une sécurité d'investissement dans une solution de marquage pouvant être étendue à tout moment. Les nouvelles exigences en matière de production, d'efficacité ou de durabilité peuvent être intégrées sans difficulté, garantissant des processus puissants et économiques à long terme.

# MARKOPRINT X1JET HP STANDARD

## DONNÉES TECHNIQUES

### SPÉCIFICATIONS D'IMPRESSION

	Print	Basic	Advanced	Pro
Type d'imprimante	Jet d'encre thermique (TIJ)			
Technologie d'impression supportée	HP			
Hauteur d'impression	1 - 12,7 mm			
Résolution d'impression verticale jusqu'à	300 dpi	300 dpi	600 dpi	600 dpi
Vitesse d'impression jusqu'à	30 m/min	30 m/min	60 m/min	90 m/min
Distance recommandée entre la tête d'impression et le produit	1 mm			
Distance entre la tête d'impression et le produit	1 - 4 mm			
Nombre de têtes d'impression jusqu'à	1			
Nombre maximal de lignes de production	1			
Orientation	De gauche à droite; De droite à gauche			
Fonction	Impression de la face supérieure; Impression latérale			
Contenus imprimables	Champs de texte; Graphiques BMP	Champs de texte; Graphiques BMP; Indication de temps; Champ de date	Code à barres; Champs de texte; Graphiques BMP; Compteur; Indication de temps; Champ de date; Décalage de la date; Saisie de variables; Champs d'action	Code à barres; Codes 2D; Champs de texte; Graphiques BMP; Compteur; Indication de temps; Champ de date; Décalage de la date; Saisie de variables; Champs d'action
Code à barres			Code 2 sur 5; Code 39; Code 128; EAN 8; EAN 13; UPC-A; UPC-E	Code 2 sur 5; Code 39; Code 128; DataMatrix; EAN 8; EAN 13; GS1 Datamatrix; QR Code
DBPrint	-	-	-	+
Impression directe PDF	+			
Conditions logicielles	Windows 7, 8, 10; Processeur d'au moins 1 GHz; Interface pour le raccordement du dispositif d'impression; Souris PC ou écran tactile; DirectX 9 ou supérieur avec le pilote WDDM 1.0; Au moins 30 Go d'espace sur le disque dur; 2 GB pour 32-bit ou 4 GB pour 64-bit			
Logiciel d'interprétation	integra Command			
Spitting	+			
<b>ENCRE</b>				
Couleur	Bleu; Jaune; Blanc; Rouge; Noir; UV-visible; Durcissement par UV; Vert <sup>1</sup>			
Composition	Basé sur la solvabilité; Basé sur l'eau			

<sup>1</sup> Il est possible de travailler avec une encre par système au maximum.

# MARKOPRINT X1JET HP STANDARD

## MATÉRIEL INFORMATIQUE

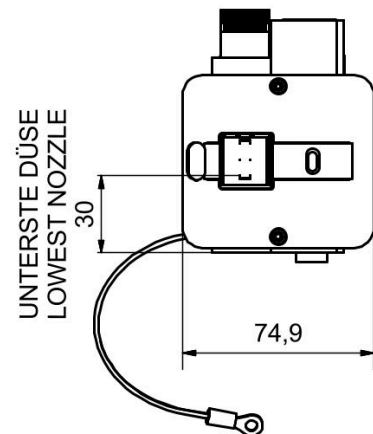
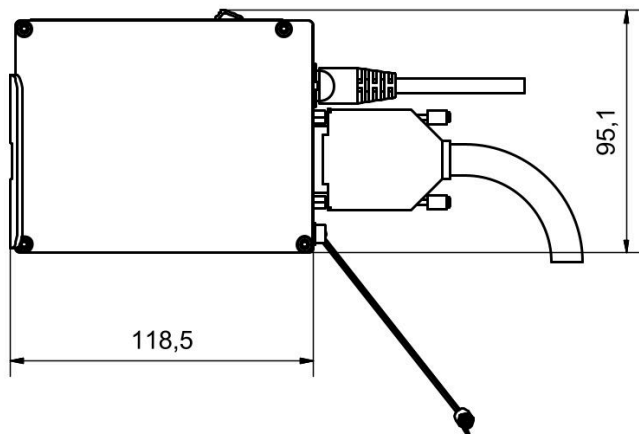
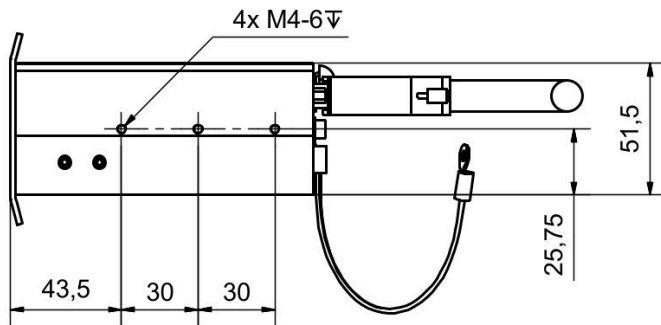
	Print	Basic	Advanced	Pro
<b>Afficheur (écran)</b>	Pas d'écran			
<b>Panneau de commande/affichage externe</b>	Écran externe Vivid; Écran externe HMI			
<b>Protection par mot de passe</b>	-	-	-	-
<b>Capteur interne</b>	+			
<b>Signal du capteur</b>	NPN; Seuil de commutation 7V			
<b>Signal du transmetteur</b>	Fréquence max.150 kHz; Seuil de commutation 7 V; Tension 24 V; Symétrique ou NPN			
<b>Sorties d'état/ d'alarme</b>	4	4	4	4
<b>Extension de la mémoire flash en option</b>	-			
<b>Emplacement pour clé USB</b>	+			
<b>Emplacement pour carte mémoire SD</b>	-			
<b>Emplacement PCMCIA</b>	-			
<b>Wi-Fi</b>	-	-	-	-
<b>Interfaces</b>	Ethernet (TCP/IP); RS-232; sUB-D 15 pôles (connexion transmetteur/capteur/entrées/sorties et alimentation électrique en option)			

## ASPECTS PHYSIQUES

<b>Dimensions du système (HxLxP)</b>	95 x 75 x 119 mm
<b>Poids</b>	0,55 kg
<b>IP type de protection</b>	IP 40
<b>Autorisations</b>	CE
<b>Humidité relative non condensante</b>	10 - 90 %
<b>Température ambiante</b>	5 - 40°C
<b>Tension de raccordement</b>	100-230 V
<b>Fréquence du secteur</b>	50-60 Hz
<b>Intensité du courant</b>	1,25 A
<b>Consommation électrique</b>	15 W

# MARKOPRINT X1JET HP STANDARD

## DESSIN TECHNIQUE



# MARKOPRINT X1JET HP STANDARD

## ACCESSOIRES



### INTEGRA VIVID

L'écran tactile couleur HMI 7" haute résolution Integra Vivid affiche de manière visuelle les travaux d'impression et l'état des systèmes d'impression X1JET et PP Class. Il indique d'un coup d'œil si le système imprime, le niveau d'encre des cartouches et la vitesse d'impression. L'interface innovante à balayage rend particulièrement simple la modification des réglages et le changement des travaux directement sur l'écran. Grâce à l'indice de protection IP52, il est protégé dans les environnements poussiéreux et contre les chutes d'eau.



### ÉCRAN HMI

L'écran OLED haute résolution visualise les fonctions et les réglages des Imprimantes jet d'encre de la série X1JET de Markoprint. L'état de l'imprimante, les paramètres et les visuels d'impression peuvent être contrôlés et ajustés, et les données peuvent être saisies directement. Des touches marche/arrêt permettent une utilisation simple et intuitive ainsi que le déclenchement direct de l'impression.

Grâce à sa conception compacte et robuste, le système s'intègre facilement et sans encombrement dans les lignes de production, soit en version de table, soit par montage mural. Il est compatible hot-plug et peut être raccordé à d'autres systèmes compatibles en cours de fonctionnement. La commande s'effectue via un bouton rotatif iLOGIK ; pour les visuels d'impression avec champ variable, le masque de saisie s'affiche automatiquement.

# MARKOPRINT X1JET HP STANDARD



## VOTRE PARTENAIRE FIABLE

### + VOTRE EXPERT DÉDIÉ

Votre contact commercial dédié vous accompagne sur les solutions les plus adaptées à votre projet.

### + FABRIQUÉ EN FRANCE & EN ALLEMAGNE

Une fabrication européenne, gage de qualité et de durabilité.

### + DES SOLUTIONS SUR-MESURE

Nous développons la solution optimale pour vos besoins, quelle que soit la technologie.

### + UN ACCOMPAGNEMENT FIABLE ET RÉACTIF

De la hotline à l'intervention sur site, nos experts sont mobilisés pour garantir la continuité de votre production.

### + PROXIMITÉ RÉGIONALE, PORTÉE INTERNATIONALE

Implantée en France avec deux sites, notre entreprise s'appuie sur la force du Groupe Bluhm Weber.

#### **Weber Marking Systems France S.A.S.**

Parc Garonna, 15 Avenue Mercure, 31130 Quint-Fonsegrives  
T +33 (0)5 62 47 27 37 / [info@webermarking.fr](mailto:info@webermarking.fr)  
[www.webermarking.fr](http://www.webermarking.fr)